

Onze droom is werkelijkheid!

Eén prachtige locatie voor
speciaal onderwijs, zorg,
ondersteuning en revalidatie



de witte vogel
Tyltylcentrum

de piramide





Voorwoord

We leren onze leerlingen zo zelfstandig mogelijk deel te nemen aan de samenleving. We bereiden hen voor op de wereld van morgen. We zijn dan ook bijzonder blij met een nieuwbouw waarin we meer mogelijkheden hebben om kinderen zelfstandig te laten leren. Samen werken en samen leren is ons motto. Waar kan dat beter dan in een gezamenlijk gebouw? Eén prachtige locatie waar speciaal onderwijs, ondersteuning, zorg en revalidatie samen zorgen voor de beste ontwikkeling van de leerlingen.

Bij de bouw en inrichting hebben we enorm veel steun ondervonden van medewerkers, ouders, relaties en sponsors. Samen hebben we meer mogelijk gemaakt dan wij bij de start voor mogelijk hadden gehouden. Onze droom is werkelijkheid!

Dick Rensen, directeur De Piramide

Erik Los, directeur De Witte Vogel



Een toer door het gebouw

We laten u graag ons mooie gebouw zien! Op de pagina's 16 tot en met 19 in dit boekje vindt u achtereenvolgens de plattegronden van het souterrain, de begane grond, de eerste en de tweede verdieping. Op de plattegronden staan nummers die vanaf pagina 5 staan beschreven. U kunt bij nummer 1 starten, maar natuurlijk kunt u ook bij nummer 11 beginnen en 1 tot en met 10 weer op het einde van de toer doen. Belangrijkste is dat u geniet van dit prachtige nieuwe gebouw, waar onze leerlingen elke dag met plezier onderwijs krijgen, therapie volgen en samen spelen.



1. Gymzaal

In de nieuwe gymzaal kunnen kinderen met een beperking van alles beleven. Als je zelf niet makkelijk kan bewegen, zijn veel belevenissen voor je uitgesloten, want hoe kom je bovenaan de glijbaan en hoe kom je in die leuke schommel? Met een tillift kunnen we de leerlingen overal optillen en neerleggen. Daardoor krijgen onze leerlingen van De Witte Vogel een passend antwoord op speciale bewegingsvragen. Zij genieten van de gymles!

Mede mogelijk gemaakt door:

*Aangepaste gymzaaldeel:
particuliere gift*

*Dorack klimrek:
Johan Cruyff Foundation*



2. VSO Plaza

Het VSO plaza is dé ontmoetingsruimte voor leerlingen, ouders en het personeel van De Witte Vogel. De ruimte heeft een multifunctioneel karakter. Op donderdag is deze ruimte het restaurant van eetcafé 'De Lekkerbek'. Wellicht dat onze leerlingen u hier eens een kop koffie kunnen aanbieden!



3. SO Plaza

Het SO Plaza is een ontmoetingsruimte voor de lagere klassen van De Witte Vogel. In deze ruimte kunnen de leerlingen veilig wachten op de taxibussen, ouders kunnen elkaar ontmoeten en tevens is dit de etalage van de speel-o-theek. Een ruimte die we veelvuldig gebruiken.

4. VSO Keuken

De keuken neemt op het VSO van De Witte Vogel een belangrijke plaats in. We geven er kooklessen en bereiden leerlingen voor op een zo zelfstandig mogelijk bestaan. De leerlingen leren kook- en snijtechnieken. Op donderdag vormt de keuken het decor voor Eetcafé de Lekkerbek. U kunt hier dan genieten van een heerlijke lunch.

Mede mogelijk gemaakt door:

Keukeninventaris: Gravin van Bylandtstichting en Johanna Kinderfonds



5. Crealokaal VSO

Het crealokaal biedt ruimte aan grotere creatieve activiteiten binnen De Witte Vogel. In de klaslokalen vinden wel kleinschalige creatieve activiteiten plaats, maar dit speciale praktijklokaal biedt meer kansen en ruimte voor onze leerlingen.

Mede mogelijk gemaakt door:

Wijkvereniging Vrederust



6. Kooklokaal

In het kooklokaal kunnen leerlingen van De Witte Vogel aan verschillende keukenblokken met elkaar en onder begeleiding koken. Ook staan in het lokaal een wasmachine en een droger. Hier kunnen de leerlingen leren hoe je de was moet doen. Kortom een multifunctionele ruimte!

Mede mogelijk gemaakt door:

Keukeninventaris: Gravin van Bylandtstichting en Johanna Kinderfonds



7. Snoezelruimte

Voor onze leerlingen is het van groot belang dat zij van kleins af aan worden gestimuleerd om zich individueel te ontwikkelen op hun eigen niveau. In een snoezelruimte stimuleren we alle zintuigen en leren kinderen hun ervaringswereld uit te breiden. Voor de EMB-leerlingen van het SO en VSO van De Witte Vogel is de snoezelruimte een uitkomst!

Mogelijk gemaakt door:

Stinafo, Stichting Nationaal Fonds 'Het gehandicapte kind'



8. Lokaal en verzorgingsruimte

Het SO en VSO van De Witte Vogel hebben moderne lokalen met een gecombineerde verzorgingsruimte. Met behulp van een railsysteem kunnen leerlingen naar de verzorgingsruimte gebracht worden die tussen twee lokalen in ligt. We hebben ook speciale leermiddelen, zoals een klankwieg, activiteiten-tafels en 2-Touch computers. De software

op de 2-touch Professional geeft een breed scala aan visuele ervaringen. Dit moedigt leerlingen aan om naar het scherm te kijken en actie te ondernemen.

Mede mogelijk gemaakt door:
2-Touch computers: AFAS Foundation
Klankwieg en activiteitentafels:
Het Grote Pietenhuis Nootdorp

9. Speellokaal SO

In het speellokaal bieden we de leerlingen van De Witte Vogel bewegings-activiteiten aan, zoals springen op een grote trampoline met een vangnet er omheen of bewegen op het geluid van een interactief soundboard. Hierdoor kunnen de leerlingen zich zo vrij mogelijk bewegen in een afgeschermd en veilige omgeving.

Mede mogelijk gemaakt door:
Rabobank Stimuleringsfonds





10. Kunst en kleur

De entree van het gebouw doet atriumachtig aan. De vide biedt een prachtige ruimte voor verschillende kunstwerken. Het kunstwerk 'Uurwolk' biedt een bijzondere speling van het licht als de elementen gaan draaien.

11. Kunstige muziek



Het kunstwerk is een interactieve muziektafel die met z'n vorm verwijst naar De Piramide. De muziektafel nodigt leerlingen uit samen muziek te maken. Aan één zijde speel je de piano, aan één zijde de drums en aan de derde zijde de bellen. Doordat de klanken na eenmaal intoetsen blijven doorgaan, ontstaat een heel orkest.



12. Gymzaal De Piramide

De gymzaal biedt De Piramide voldoende ruimte voor het bewegingsonderwijs en veel sportplezier. Ook is er een toestel- en rolstoelenberging. De zaalinrichting is uniek en werd samen met de therapeuten van de school bepaald. Het doel: alle leerlingen moeten zonder rolstoel de toestellen in de gymzaal kunnen gebruiken. Om te klimmen is een speciaal multiraam gemaakt en geïnstalleerd. Ook zijn toepassingen uit de turnwereld gebruikt, zoals een saltogordel aan staalkabels.

13. Speelterras

Het dakterras boven de ingang is ingericht als speelterras en kijkt uit over de tuin en het busseplein. Leerlingen van De Piramide kunnen hier in de pauze verblijven. Het terras is ingericht met sfeervolle houten vlinderdelen.



14. Lokalen en tussenruimte

De ronde vorm van het gebouw geeft de lokalen van De Piramide een geheel eigen karakter. Deze vorm biedt ook de mogelijkheid om tussenliggende ruimten in te richten voor het SO en het VSO.

Deze zogeheten groepsruimte is om met kleine groepjes leerlingen geconcentreerd te kunnen werken. Let ook op de nieuwe ICT-toepassingen in de lokalen. Onderwijs op maat!



15. Behandelruimtes Sophia Revalidatie

Op De Witte Vogel werken we interdisciplinair samen. Het onderwijsteam van RESPONZ, het KDC-team van Middin en de therapeuten van Sophia Revalidatie. Samen vormen zij een team rondom onze leerlingen. Sophia Revalidatie heeft niet voor niets als motto: revalidatie is teamwork!

Op de begane grond heeft Sophia Revalidatie vier behandelruimten, nabij het onderwijs. Op de tweede etage zijn behandelruimten van fysio-, ergo- en muziektherapie te vinden. Ook hebben de logopedisten, orthopedagogen en het maatschappelijk werk er hun behandelruimten. De revalidatiearts geeft leiding aan een behandelteam. De behandelingen kunnen zowel individueel als in een groep plaatsvinden.



16. Klim- en Klauterruimte KDC

Een ruimte die direct aanspreekt door de primaire kleuren en de zachte materialen. In de klim- en klauterruimte van Kinderdagcentrum (KDC) De Witte Vogel kunnen kinderen veilig en naar hartelust spelen.

Mede mogelijk gemaakt door:
*Stichting Haags Fonds voor
Motorisch en Meervoudig
Gehandicapten*

18. Groepsruimte KDC

De groepsruimten van KDC De Witte Vogel zijn speciaal ingericht voor kinderen van 0 tot en met 4 jaar. Er zijn verzorgingsruimten met commodes en een badje, evenals slaapkamers en volop speel mogelijkheden. Op een fijne plek om te spelen, komen kinderen optimaal tot ontwikkeling.



17. Snoezelruimte KDC

De snoezelruimte stimuleert kinderen van ons KDC om zich te ontwikkelen op hun eigen niveau. De wit ingerichte snoezelruimte met prachtig gekleurde lichten en bewegingsobjecten stimuleert alle zintuigen. Kinderen worden hier rustig van en breiden hun ervaringswereld op een prettige manier uit.

Mede mogelijk gemaakt door:
*Kinderfonds van Dusseldorp
Fundatie 'Van den Santheuvel,
Sobbe' Stichting
Stichting Vrienden van Middin
Zorgondersteuningsfonds*



19. Speeltoestellen

Het buitenterrein van De Witte Vogel is ingericht met eigentijdse speelobjecten. De Sona is een interactieve dans- en geluidsboog die uitnodigt tot bewegen. Het spel werkt educatief met getallen en rijmwoorden. Ook is er een rolstoeldraaimolen en een muziekspel, dat lijkt op een levensgrote fietsbel. Speelplezier gegarandeerd!

Op het VSO-gedeelte is een sportterrein met coatings op de vloer. Het is een Schoolplein14-project, een initiatief van de Johan Cruyff Foundation om leerlingen uit te dagen en te stimuleren om met elkaar te spelen en te sporten.

Mede mogelijk gemaakt door:

Ladies' Circle Westland

Fonds Nuts Ohra

Fonds 1818

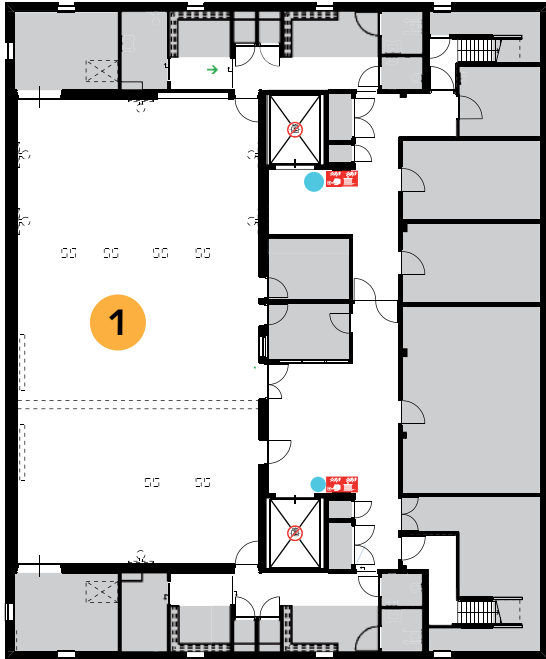
Streetgolf Rijswijk

Stichting Jong

Johan Cruyff Foundation

Plattegrond souterrain

1. Gymzaal De Witte Vogel

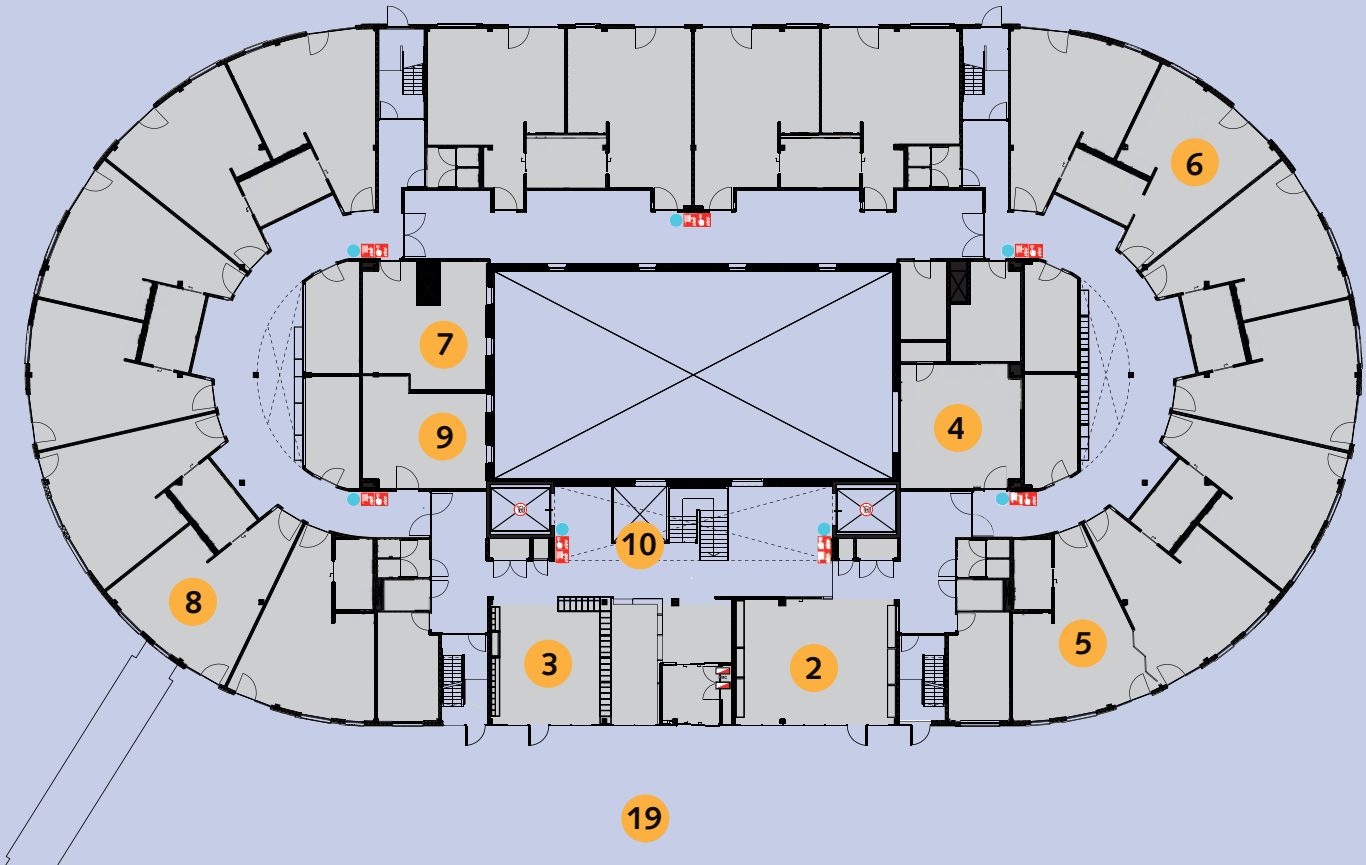


SO en VSO De Witte Vogel

2. VSO Plaza
3. SO Plaza
4. VSO keuken
5. Crealokaal VSO
6. Kooklokaal
7. Snoezelruimte
8. Lokaal en verzorgingsruimte
9. Speellokaal SO
10. Kunst en kleur

19. Buitenterrein met speeltoestellen

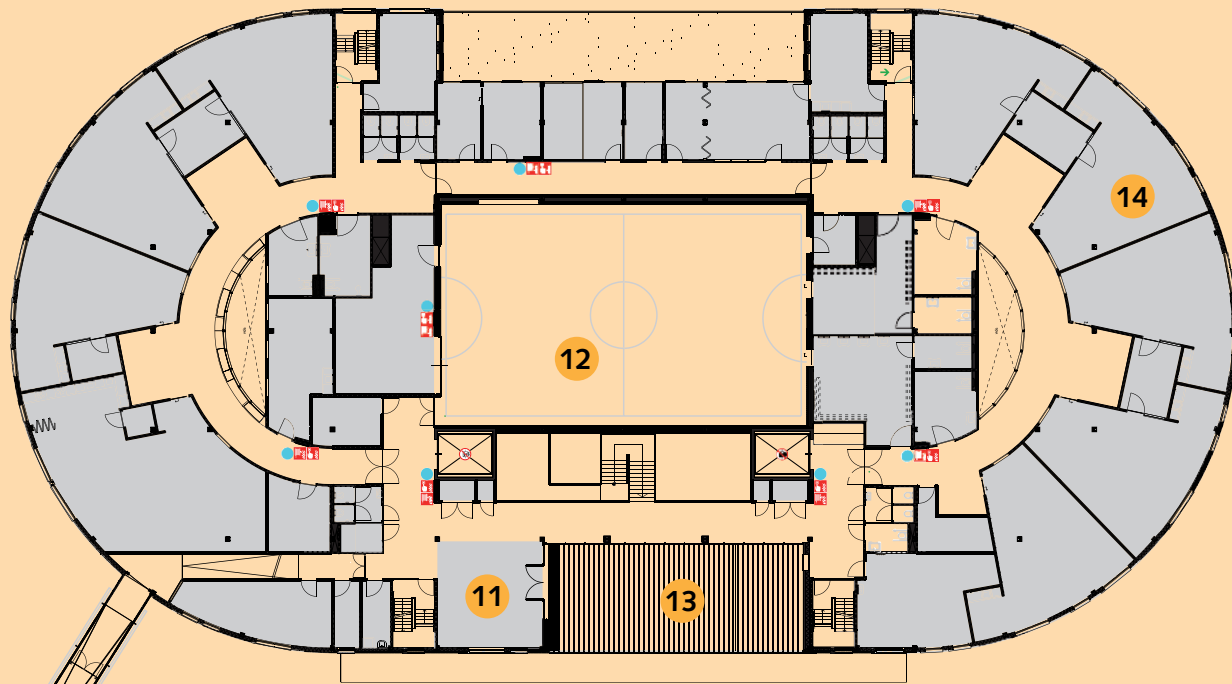
Plattegrond begane grond



Plattegrond 1e verdieping

SO De Piramide

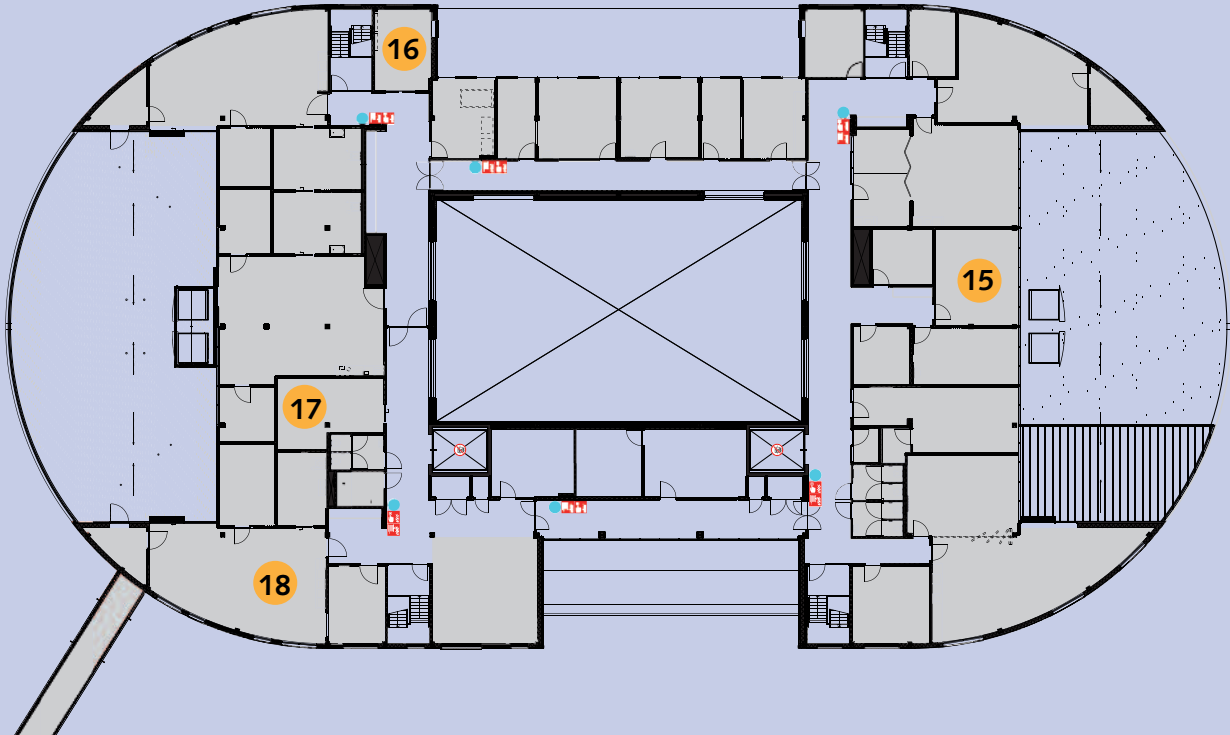
- 11. Kunstige muziek
- 12. Gymzaal De Piramide
- 13. Speelterras
- 14. Lokalen en tussenruimte



Plattegrond 2e verdieping

Sophia Revalidatie, Kinderdagcentrum Middin en kantoor De Witte Vogel/RESPONZ

- 15. Behandelruimtes Sophia Revalidatie
- 16. Klim- en klauterruimte Kinderdagcentrum
- 17. Snoezelruimte Kinderdagcentrum
- 18. Groepsruimte Kinderdagcentrum



Historie in een flits



Tyltylcentrum De Witte Vogel, SO De Piramide, Sophia Revalidatie en Middin hebben nu samen, anno 2017, een eigentijdse locatie voor speciaal onderwijs, ondersteuning, zorg en revalidatie aan de Melis Stokelaan. Daar ging een historie aan vooraf.

Sinds 2002 is gesproken over nieuwbouwplannen. In 2012 zijn de plannen omgezet in acties. Een jaar later zochten we de samenwerking op. In 2015 startte de bouw en op 9 juni 2016 vierden we het hoogste punt met pannebier. Een jaar later, op 23 juni 2017, is de officiële opening van dit unieke pand in Den Haag!

De Piramide

De oorspronkelijke naam van De Piramide was De Haagse Mytyl School De Piramide. De doelgroep onder die schoolnaam bestond uit leerlingen met lichamelijke beperkingen. Sinds 2004 heeft onze school er door de 'verbrede toelating' een tweede doelgroep bij: leerlingen met een langdurige ziekte. Daarom voert de school sinds 2007 de meer toepasselijke naam (V)SO De Piramide. Deze naam is bedoeld als metafoor voor de behoefte aan ondersteuning en therapie. Die is breed aan de basis bij de jongste leerlingen op het SO en smal in de top bij de schoolverlaters van ons VSO. Op het Piramide College kunnen leerlingen een vmbo- of havo-diploma halen of krijgen ze een goede voorbereiding om te kunnen starten op de arbeidsmarkt. Van hen verwachten wij dus een zelfstandiger houding. Sinds de nieuwbouw in 2016-2017 zit onze SO-afdeling aan de Melis Stokelaan en het Piramide College (VSO) aan de Steenwijklaan in Den Haag.





Tytylcentrum De Witte Vogel

De roots van De Witte Vogel liggen al in de jaren vijftig, waarin jeugdarts dokter Peter de Wit de opdracht krijgt te inventariseren of de bouw van een mytylschool in Den Haag gegrond is. In mei 1965 start het Haags Mytylvormingscentrum aan de Winterweg die vandaag de dag Willem Dreespark heet. Vanaf 1989 gaat het Tytylcentrum samenwerken met het Zeehospitium onder de naam Sophia Stichting. In 1998 volgt de verbouwing van 't Zomers hof en trekt het VSO van De Witte Vogel in het pand aan het Willem Dreespark 102. In 2009 komen drie groepen van KDC De Joppe over naar De Witte Vogel. In 2013 starten gesprekken met SO De Piramide rondom gezamenlijk bouwen. Uiteindelijk resulteert dat in de huidige nieuwbouw aan de Melis Stokelaan.

Drie locaties van De Witte Vogel komen hier in 2017 samen.



- Dank aan leerlingen en ouders!
- Dank aan medewerkers!
- Dank aan sponsors!
- Dank aan ketenpartners en relaties!
- Dank aan gemeente Den Haag!
- Dank aan bouwpartners!

De Witte Vogel

Melis Stokelaan 1189
2541 GA Den Haag
T (070) 388 88 50
www.wittevogel.nl

De Piramide

Melis Stokelaan 1189
2541 GA Den Haag
T (070) 366 65 87
www.sovsodepiramide.nl

